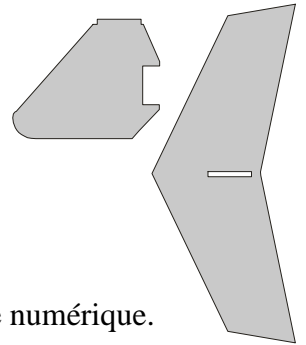


NOTICE DE MONTAGE

1 Découper les pièces en Dépron 3 mm d'après le plan.

- Traçage au gabarit puis découpe au cutter.
- Découpe au cutter suivant gabarit.
- Découpe à la commande numérique.

Nota: Il est possible de découper les gabarits avec une machine à commande numérique.

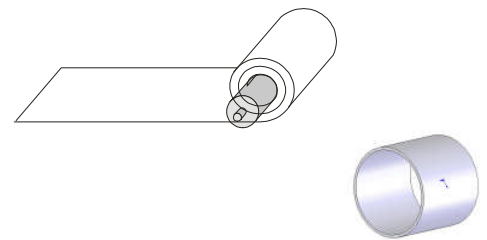


2 Préparation du support moteur.

- Découper la bande support moteur

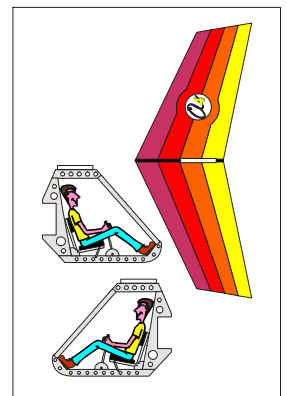


- La coller sur elle même en l'enroulant autour du moteur pour former un tube, laisser sécher puis démouler.



3 Décorer l'appareil

- Personnaliser la planche décor (facultatif).
- Plastifier la planche complète (facultatif).
- Découper et coller les éléments sur les pièces en dépron (colle en stick).



4 Assembler les pièce avec une goutte de colle sans solvant.
Après séchage fendre le support moteur pour le passage des fils.

